



# エスペック. サイエンス ラボ

## 6/5(土)・6/6(日)の研究テーマと時間割

- 1時間目 10:30~11:20 顕微鏡(けんびきょう)Ⅱ
- 2時間目 11:40~12:30 ブーメランⅡ
- 3時間目 13:30~14:20 顕微鏡(けんびきょう)Ⅱ
- 4時間目 14:40~15:30 ブーメランⅡ

※前回に参加していただいた方も楽しめる内容です。定員は各回6組12名まで先着順。

『本当に戻ってくるブーメラン』好評につき第二弾!!  
ちょっと大型のブーメランはゆっくりと確実に戻ってきます。



- ①作り方
- ②投げ方
- ③戻る理由を説明するよ。



小学校3年生以上

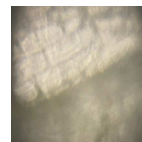
中学3年生まで

参加できます。

受講料 無料



とても原始的な顕微鏡を作って、植物の細胞や微生物、結晶を観察するよ。ペットボトルとガラスビーズだけで、ミクロの世界をのぞけてビックリ。



お申し込みは、お電話かHPのお問い合わせ欄で!

HP <https://espek.jp>



エスペック.

0438-20-3311